

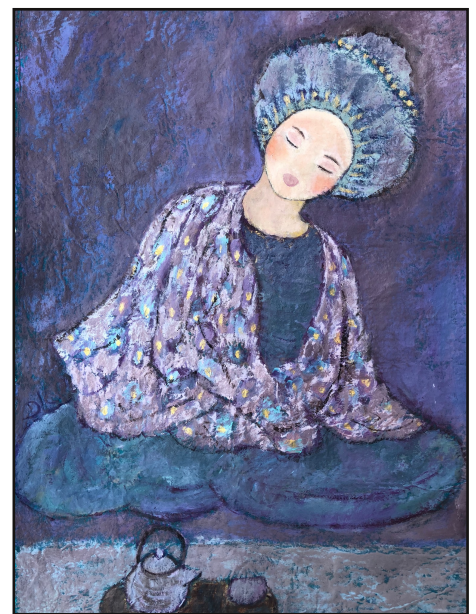
LA CHRYSOMÈLE

GALERIE D'ART

Exposition de Katherine Dubourdieu à Clermont-Ferrand

Clermont-Ferrand, le 29 mai 2018.

La galerie d'art La Chrysomèle, qui a ouvert ses portes récemment à Clermont-Ferrand dans le quartier des Salins, exposera du 8 juin au 8 juillet prochain les œuvres de Katherine Dubourdieu. L'exposition sera inaugurée par un vernissage public en présence de l'artiste, le vendredi 8 juin, de 17 h 00 à 21 h 00.



Art-thérapeute de formation, Katherine Dubourdieu met son art au service du bien-être. Sa peinture à l'huile, empreinte d'une très grande poésie, est caractérisée par une palette d'une grande douceur aux nuances pastels, et par la diversité des supports : papier, toile de lin, toile de jute...

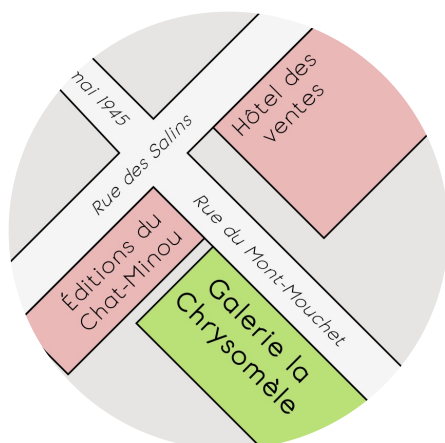
Son style figuratif s'inscrit dans un univers abstrait, avec des personnages d'une grande sérénité évoquant par leurs atours et leur posture des peuples d'ailleurs. Cette nouvelle exposition prolonge d'une certaine manière l'exposition toujours en cours des huiles sur toile de Marcel Demagny, car quoique d'un registre artistique différent, les personnages de Katherine Dubourdieu partagent avec les bouquets et paysages à la colorisation intense de Demagny un caractère très apaisant.

La galerie d'art est située au 2 rue du Mont-Mouchet, près de l'hôtel des ventes.
L'entrée est libre et gratuite du lundi au vendredi de 9h30 à 18h00, le samedi de 10h00 à 18h00, ou sur rendez-vous en dehors de ces horaires.



*La Chrysomèle, galerie d'art
2, rue du Mont-Mouchet
63000 Clermont-Ferrand*

*Goulven GUILLARD
+33 (0)9 81 46 03 56
galerie@lachrysomele.fr*



*www.lachrysomele.fr
facebook.com/lachrysomele
instagram.com/lachrysomele*

La galerie d'art « La Chrysomèle » est administrée par les Éditions du Chat-Minou.